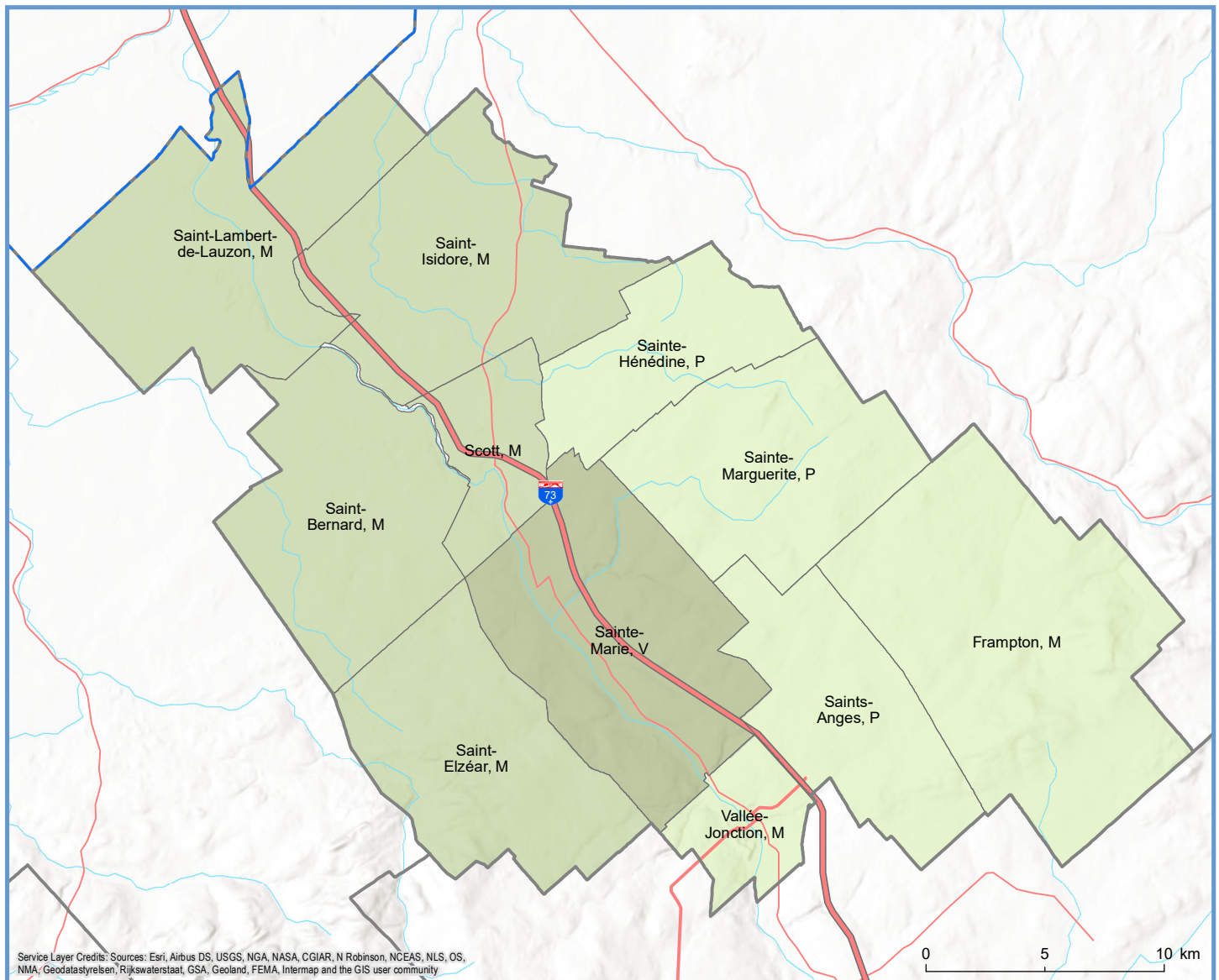
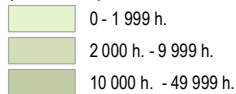


| Code | Municipalité | Désignation | Population (2021) | Superficie terrestre(km ²) |
|----------------|-------------------------|-------------|-------------------|--|
| 26005 | Frampton | M | 1 313 | 150,82 |
| 26010 | Saints-Anges | P | 1 161 | 69,30 |
| 26015 | Vallée-Jonction | M | 1 856 | 25,31 |
| 26022 | Saint-Elzéar | M | 2 591 | 87,18 |
| 26030 | Sainte-Marie | V | 13 153 | 107,26 |
| 26035 | Sainte-Marguerite | P | 1 174 | 83,00 |
| 26040 | Sainte-Hénédine | P | 1 390 | 51,29 |
| 26048 | Scott | M | 2 590 | 31,47 |
| 26055 | Saint-Bernard | M | 2 538 | 89,69 |
| 26063 | Saint-Isidore | M | 3 118 | 102,51 |
| 26070 | Saint-Lambert-de-Lauzon | M | 6 862 | 107,03 |
| Total : | | | 37 746 | 904,85 |



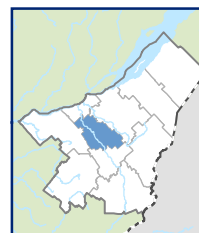
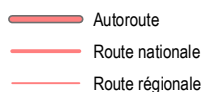
Population par municipalité (décret 2021)



Limites administratives



Réseau routier



Direction des solutions technologiques
et des services aux utilisateurs, mars 2021
© Gouvernement du Québec

Sources : Découpage administratif MERN, janvier 2021
Superficies compilées par le MERN, décembre 2019
Décret de population (1358-2020)